





Edito



■ Une page s'ouvre dans la vie culturelle Sargéenne avec cette nouvelle saison qui s'annonce des plus prometteuses.

Notre volonté de diversité dans la programmation est toujours aussi forte pour que la culture soit celle de chacun en théâtre, en danse, en musique, en famille. La directrice de l'Espace Culturel SCELIA et la commission culturelle ont tout fait pour être au plus près de vous et faire rayonner le spectacle vivant de proximité. Humour, concerts ou théâtre, il y en a pour tous les goûts, toutes les envies et tous les âges.

Nous reconduisons notre soutien aux compagnies, à la pratique amateur avec notre temps fort « le festival de théâtre amateur ».

Désireux de tisser des liens avec vous tous, nous créons des événements autour des spectacles. Bords de scène, ateliers, moments conviviaux sont autant d'opportunités, de découvertes et d'échanges.

Nous sommes convaincus que l'art et la culture participent à la construction de l'individu dès la toute petite enfance. La programmation d'une dizaine de spectacles feront la joie de vos enfants. La médiathèque vous offre de nombreuses actions culturelles pour petits et grands. Elle vous propose des expositions tout au long de l'année et sera présente lors de la semaine de la petite enfance. Venez ou revenez profiter de notre outil culturel « La Parenthèse ».

Les 600 élèves de l'Établissement d'Enseignement Artistique se produiront tout au long de l'année, notamment pour le « Spectacle Rencontre » avec Aune. Cette représentation rassemblera la musique, la danse et le théâtre et formera une belle image de notre école. L'expérience de la scène fait partie intégrante des enseignements dispensés au sein de l'établissement.

J'en profite pour remercier les membres de la Commission Culturelle et l'ensemble de l'équipe qui travaillent avec beaucoup de passion et de dévouement pour proposer une programmation culturelle de qualité.

Merçi aux agents techniques et administratifs, aux associations ainsi qu'à nos partenaires institutionnels.

N'oubliez pas de prendre la carte SCELIA qui vous donne droit au tarif réduit sur les spectacles, et de réserver en ligne sur le site internet.

Très belle saison culturelle !

Patrick Chabot

1er Adjoint chargé de la culture

Calendrier

29/09 - 01/10

THÉÂTRE

15^{ème} édition
FESTIVAL DE THÉÂTRE AMATEUR
page 7

15/10

MUSIQUE

Vers l'infini... Et au-delà !
**ORCHESTRE DÉPARTEMENTAL
D'HARMONIE DE LA SARTHE**
page 8

25/10

JEUNE PUBLIC

Dis ?
CIE À DEMI-MOT
page 9

26/10

JEUNE PUBLIC

À l'envers, à l'endroit
CIE LA BOCCA DELLA LUNA
page 10

27/10

JEUNE PUBLIC

Pas pareil... et pourtant !
CINÉ GOÛTER
page 11

17/11 - 18/11

THÉÂTRE CHANTÉ

Un air de vacances
LES IMAGINAIRES - EEA
page 12

22/11 - 23/11

JEUNE PUBLIC

Tout allait bien... quand quelque
chose de bizarre arriva !
CIE GRIZZLI
page 13

24/11

THÉÂTRE

Mouton noir
CIE PIMENT LANGUE D'OISEAU
page 14

05/12

JEUNE PUBLIC

La serpillère de Monsieur Mutt
MARC LACOURT - MA CIE
page 15

08/12

THÉÂTRE

Oiseau
CIE LA POLKA
page 16

28/11

PROJECTION

Namibie, un kaléidoscope de
couleurs
LOÏC ROUSSEAU
page 27

13/01

HUMOUR

27 000
ALEXIS LE ROSSIGNOL
page 17

23/01

PROJECTION

Arménie et Géorgie, un voyage
culturel
LOÏC ROUSSEAU
page 27

28/01

THÉÂTRE

Le malade imaginaire
COLLECTIF CITRON
page 18

07/02

JEUNE PUBLIC

Avec un grand F
CIE LES GAMETTES
page 19

10/02

THÉÂTRE

Match de théâtre d'improvisation
TIC TAC IMPRO
page 20

15/03

MUSIQUE

Vertumne
MANU GALURE
page 21

16/03

JEUNE PUBLIC

Marshiri #3
CARNAVAL - PARADE - BOOM
page 22

05/04

THÉÂTRE

La veillée
CIE OPUS
page 23

16/04

JEUNE PUBLIC

Sur le chemin j'ai ramassé
des cailloux
COLLECTIF LES ALICES
page 24

24/05 - 25/05

SPECTACLE RENCONTRE

Face à face
AVEC AUNE - EEA
page 25

28/05 - 29/05

JEUNE PUBLIC

Infantia
THÉÂTRE BASCULE
page 26

TEMPS FORT "LES FARIBOLES"

Sommaire

pages 4-6

INFORMATIONS PRATIQUES

pages 7-27

SAISON CULTURELLE

pages 28-29

SÉANCES SCOLAIRES

pages 30-31

MÉDIATHÈQUE "LA PARENTHÈSE"

pages 32-33

ÉTABLISSEMENT D'ENSEIGNEMENT ARTISTIQUE

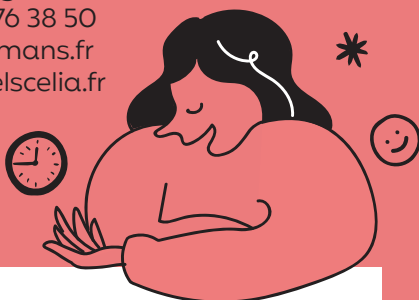
page 34

RÉSIDENCES ET PARTENARIATS



Vendredi 1er Septembre 2023
Ouverture de la billetterie en ligne et à l'accueil de
l'Espace Culturel SCELIA

Rue Didier Pironi 72190 Sargé-lès-Le Mans
Téléphone : 02 43 76 38 50
scelia@sargeleslemans.fr
www.espaceculturelscelia.fr



Horaires

D'OUVERTURE DE LA BILLETTERIE

	PÉRIODE SCOLAIRE	VACANCES SCOLAIRES
Lundi	Fermé	Fermé
Mardi	10h à 17h	10h à 12h 14h à 17h
Mercredi	10h à 12h 14h à 19h	10h à 12h 14h à 17h
Jedi	Fermé	10h à 12h 14h à 17h
Vendredi	10h à 12h 14h à 17h	10h à 12h

RÈGLEMENT DES PLACES

■ **À l'accueil** de l'Espace Culturel SCELIA sur ses horaires d'ouverture et 30 minutes avant le début du spectacle.

■ **En ligne** sur www.espaceculturelscelia.fr (onglet "Billetterie")

■ **Par courrier** à l'adresse de l'Espace Culturel SCELIA avec un chèque à l'ordre du Trésor Public du montant de la réservation en indiquant le nom du spectacle. Si vous disposez d'un tarif réduit, merci de joindre une copie du justificatif.

■ **Modes de paiement :** Carte bancaire, chèque, espèces, E-Pass Culture Sport Pays de la Loire, Chèques collèges 72, Pass Culture

■ Les tarifs :

- **Tarif plein**

- **Tarif réduit :** moins de 25 ans, étudiant.e.s, groupes à partir de 10 personnes, demandeur.se.s d'emploi, Carte SCELIA, Carte CEZAM

(sur présentation d'un justificatif)

■ La carte SCELIA :

Pour 9€, elle donne le droit à l'achat de billets au tarif réduit (6 maximum par spectacle). Valable pour tous les spectacles de la saison (septembre 2023 à juin 2024)

GUIDE DU SPECTATEUR

■ L'Espace Culturel est accessible aux personnes en fauteuil ou à mobilité réduite. N'hésitez pas à nous signaler votre venue afin de vous accueillir dans les meilleures conditions.

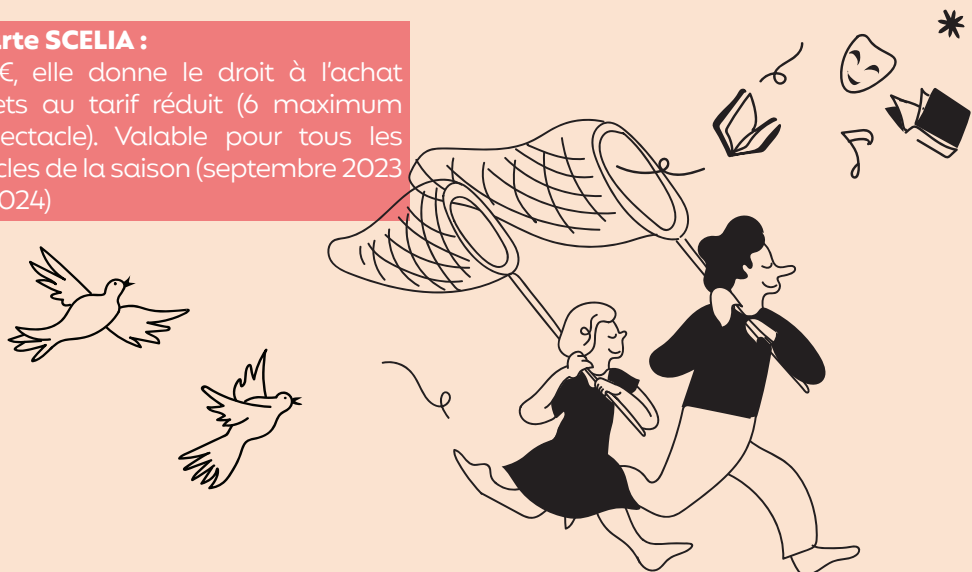
Pour le bien-être de toutes et tous, il est conseillé de respecter les tranches d'âge des spectacles.

Les spectacles commencent à l'heure, l'accès à la salle sera refusé aux retardataires par respect pour les artistes et le public. Merci de votre ponctualité et de votre compréhension.

Les téléphones portables doivent être éteints durant le spectacle. Les photos avec ou sans flash ainsi que les enregistrements audio et vidéo ne sont pas autorisés pendant le spectacle.

Il est interdit de boire et manger dans la salle de spectacle.

Les billets ne sont ni repris ni échangés, sauf annulation d'un spectacle.



Festival de Théâtre Amateur

15^{ÈME} ÉDITION

THÉÂTRE



© Club Photo CSL

En amont du festival, 3 masterclass
autour de la pratique des arts de la scène
Gratuit et ouvert à tou.te.s

VENDREDI 29 SEPT.

19H00

Présentation de la saison
culturelle 2023-2024

19H45

Apéritif offert par les
commerçant.e.s de Sargé
pour fêter le début de la
saison et le festival.

20H30

Ouverture de la 15^{ème} édition
du festival.

21H00

Un drôle de cadeau
LES DÉCALCOMÉDIES

SAMEDI 30 SEPT.

14H00

Martin Sisters
L'ATELIER DU VAL'RHONNE

16H00

Dom Juan ou les limbes de
la mémoire
LA 7ÈME COMPAGNIE

17H30

Hortense a dit "J'm'en fous!"
LE THÉÂTRE DES FRACASSÉS

20h30

Ulysse 23
LE THÉÂTRE FAYARD

22H00

De l'encre sous les planches
THÉÂTRE ET COMPAGNIE

DIMANCHE 1^{er} OCT.

11H30

Le temps des compagnies
APÉRO RENCONTRE

15H00

Les mille tours d'Edison
**LES IMAGINAIRES
CHŒUR D'AVANT SCÈNE**

16H30

Célébrations
**LES IMAGINAIRES
CHŒUR D'ADULTES**

29, 30 SEPT., 1^{er} OCT.

Possibilité de restauration en partenariat avec
les commerçant.e.s de Sargé !



3 jours



Gratuit



Tout public, en famille



Restauration

Vers l'infini... et au-delà!

ORCHESTRE DÉPARTEMENTAL D'HARMONIE DE LA SARTHE

MUSIQUE



© OdH72

■ **Bienvenue à bord de la navette OdH72 !** Attachez vos ceintures... baissez vos tablettes... parés au décollage. Le Capitaine Arnaud Martin et son joyeux équipage vous emmènent vers l'infini... et au-delà !

Est-ce le confinement forcé ? Une saison espagnole 2021-2022 caniculaire ? Ou est-il simplement fan du saxophoniste spatial Thomas Pesquet ? Peut-être que ces trois raisons expliquent le défi fou que s'est lancé Arnaud Martin pour cette nouvelle saison musicale de l'OdH72 : vous emmener dans une autre galaxie !

Une saison résolument exceptionnelle, car elle marque les 40 ans d'existence de votre orchestre d'harmonie préféré, qui a donc décidé de vous remercier à sa façon. Pour fêter cet évènement, nous vous emmenons à bord du vaisseau OdH72 pour un voyage hors du commun qui vous fera découvrir un autre monde (musical, bien sûr !).

DIM
15 **OCTOBRE**
16H30



1H30



11€ - 8€



Tout public, en famille

Dis ?

COMPAGNIE À DEMI-MOT

JEUNE PUBLIC



© Pastral | Le Saux

■ **“Dis, quand est-ce que je grandis ?”** Des questions se soufflent timidement : Dis, pourquoi j’suis tout petit ? Et des envies d’exister sont criées : “Hé ho ! Et moi, et moi, j’suis là !” C’est doux comme une plume et beau comme un ciel étoilé. Dis, qu’est ce qu’il y a derrière les nuages ? On joue, on s’amuse, on rit, on pleure et même on joue à se faire peur avec un monstre aux yeux rouges! Mais chut... Déjà c’est fini, et c’est le jour qui s’ensuit. Dis, regarde comme j’ai grandi !

Les thèmes de l’amitié, du monde des adultes, de la propriété et du temps qui passe sont parmi les sujets inépuisables et passionnants et ce, dès tout petit ! L’enfant commence à se poser des questions et à nous les poser comme un philosophe en miniature: “Dis ?”

Un concert proposé dans le cadre des Fariboles, le temps fort des vacances de la Toussaint pour les jeunes spectateur.ice.s.

MER
25 **OCTOBRE**
10H45 (0-3 ans)
16H00 (3-6 ans)

 25 min / 40 min

 7€ - 5€

 Dès 6 mois, en famille

À l'envers, à l'endroit

COMPAGNIE LA BOCCA DELLA LUNA (SUISSE)

JEUNE PUBLIC



© Sylvain Chabloz

■ Des contes à l'envers, pour aller de l'avant.

Et si Blanche-Neige était un garçon? Rêvant au jour où une vaillante et fière princesse tomberait amoureuse de lui? C'est en s'emparant d'un classique, dont elle renverse les points de vue avec malice, que la metteuse en scène Muriel Imbach s'attaque à une question des plus contemporaines : les stéréotypes de genre.

Munis de casques audio, les enfants sont invités à une autre écoute des contes à travers une expérience à la fois immersive et interactive. Face à eux, un comédien et une bruitiste. Sur leur table, des micros, une bouteille d'eau, quelques ustensiles de cuisine ou encore deux noix de coco. Il ne leur en faut pas plus pour fabriquer, à vue, un petit théâtre de l'oreille. Un espace où l'art de la suggestion est roi. Et les idées, larges, n'ont ni envers ni endroit.

Un spectacle proposé dans le cadre des Fariboles, le temps fort des vacances de la Toussaint pour les jeunes spectateur.ice.s.

Le Chainon
en région
PAYS DE LA LOIRE

JEU
26 OCTOBRE
15H00



40 min



7€ - 5€



Dès 6 ans, en famille

Ciné Goûter

PAS PAREIL... ET POURTANT!

JEUNE PUBLIC



© La Corneille Blanche, Miran Miošić, Zagreb Films

■ **Un programme de 4 courts-métrages** pour parler de la différence. Que notre couleur ne soit pas la même, que l'on soit plus petit ou plus grand, chacun peut apporter sa pierre à l'édifice et cohabiter pour le meilleur. Sortir des aprioris, se libérer du regard des autres, et réaliser ce pourquoi nous sommes faits.

Un goûter sera offert aux enfants et aux parents à l'issue de la projection!

Une projection proposée dans le cadre des Fariboles, le temps fort des vacances de la Toussaint pour les jeunes spectateur.ice.s.

VEN
27 OCTOBRE
16H00

 40 min

 2€

 Dès 3 ans, en famille

Un air de vacances

LES IMAGINAIRES "CHOEUR DE SCÈNE"

THÉÂTRE CHANTÉ



© Club Photo CSL

■ **Pour cette nouvelle création**, le Chœur de Scène des Imaginaires embarque pour une destination maritime, au cœur d'un été prometteur, où s'ouvre le champ des possibles... Quel meilleur endroit qu'une colonie de vacances pour se découvrir et apprendre à vivre ensemble ?

Aussi, de jours en jours, le groupe des 11-15 ans, entouré d'animateurs hauts en couleurs, va être amené à gérer des situations rocambolesques. De préparation de repas avarié en sortie nocturne improvisée, nos jeunes vacanciers vont devoir faire preuve de tolérance et d'adaptation, pour traverser ces moments de vie, où les liens se créent... Pour la vie !

Des souvenirs qui, sans nul doute, se raviveront au fond de chacun d'entre nous.

VEN
17 NOVEMBRE
20H30

SAM
18 NOVEMBRE
20H30



1H00



Gratuit

Réservation obligatoire



Tout public, en famille

Tout allait bien... quand quelque chose de bizarre arriva!

COMPAGNIE GRIZZLI

JEUNE PUBLIC



© Stéphane Audran

■ **Tout allait bien** dans le monde bleu d'un atelier de couture peuplé de deux personnages aux habitudes bien installées et de boutons bien rangés. Tout allait bien... quand l'arrivée d'un étrange petit bouton rouge bouscule le quotidien, déränge les certitudes et entraîne les deux personnages dans son histoire. Au fil des péripéties et de sa confrontation aux réalités du monde, le petit bouton rouge vivra la rencontre lui permettant d'être reconnu et de s'intégrer à la communauté.

De manière ludique et poétique, "Tout allait bien" associe jeu d'acteur, manipulation d'objets et vidéo, pour évoquer le devoir de mémoire, l'intégration et l'acceptation des différences. L'adaptation marionnettique de la narration permet l'ancrage du récit dans une perspective historique et dans l'actualité, la petite histoire du bouton rouge offrant l'occasion d'un écho à la grande histoire de l'humanité.

MER
22 NOVEMBRE
17H00

JEU
23 NOVEMBRE
10H30 (SCOLAIRE)

 40 min

 7€ - 5€

 Dès 5 ans, en famille

Mouton noir

THÉÂTRE

COMPAGNIE PIMENT LANGUE D'OISEAU



© Romain Mulochau

■ **Pendant que sa mère fait de l'aérobic**, des courses et des petits plats, Camille, 15 ans, s'enfonce chaque jour un peu plus dans un douloureux quotidien rempli d'humiliations, de pièges et de menaces. Autant de jeux cruels que la bande aime réinventer et amplifier. Sans doute Camille est-elle une jeune fille un peu spéciale, trop renfermée, comme la présentent les adultes qui l'entourent.

Mais qui l'écoute ? Qui essaie de saisir les petits signes qui constituent autant d'appels à l'aide face au harcèlement dont elle est victime ?

En parallèle, un autre destin s'écrit. Celui d'Albi, une jeune truie albinos qui, dans l'univers aseptisé d'un élevage industriel, doit lutter pour survivre parmi ses congénères.

VEN
24 NOVEMBRE
20H30



1H50



11€ - 8€



Tout public dès 12 ans,
En famille

La serpillière de Mr. Mutt

MARC LACOURT - MA COMPAGNIE

JEUNE PUBLIC






© L'échangeur - CDCN

■ **Frotter, polir, nettoyer, attendre dans un coin**, souvent seule ou à côté du balai... c'est la vie de la serpillère Mutt. Et après tout, chacun à sa place et les moutons seront bien gardés...

Pourtant, il suffirait d'un petit pas de côté, d'une danse avec elle et la voilà l'égale de la Joconde, ou du grand Nijinski. Elle glisse, saute, joue avec nous, tournoie dans les airs toute seule comme par magie, s'arrête, attend... nous attend dans l'espoir d'inventer encore d'autres danses.

Le chorégraphe Marc Lacourt aime bricoler des histoires qui donnent vie aux objets. Ils sortent de leur recoin, d'un placard ou d'une boîte et montrent leurs contours. Certains font un pas de côté, esquissent une danse et sous le feu des projecteurs deviennent les stars de la piste. "La serpillère de Monsieur Mutt" nous invite à suivre la trace de l'histoire de l'art, la délicatesse du geste, le plaisir d'une danse avec la complicité des enfants.

MAR
5 DÉCEMBRE
10H30 (SCOLAIRE)
18H30

 35 min
 7€ - 5€
 Dès 4 ans, en famille



© Isol Buffy

■ **Mustafa perd son papa.** Dans sa classe, Paméla a elle aussi perdu quelqu'un : son chien. Forts de ce point commun, ils deviennent inséparables. Un jour déboule la petite Françou, une brindille de CP qui leur propose de revoir père et chien. Il suffit d'aller de l'autre côté ! Elle y va tous les mercredis ! La petite Françou a l'air zinzin, mais l'espoir gagne les deux amis... Un plan de départ s'échafaude, la trouille au ventre, le coeur qui bat... Une incroyable aventure commence... qui va entraîner un tas d'élèves et faire trembler tous les adultes !

Plutôt que d'enterrer nos disparus dans l'oubli, Anna Nozière et son équipe les mettent à l'honneur dans ce spectacle plein de poésie et vraiment drôle !

Avec le soutien de l'OARA Nouvelle-Aquitaine et du CRPJ72

Rendez-vous à la Médiathèque La Parenthèse le 25 Novembre de 10h30 à 12h30 pour une matinée de jeux et de lectures en lien avec le spectacle (sur réservation)



VEN
8 DÉCEMBRE
14H30 (SCOLAIRE)
20H30



1H00



11€ - 8€



Tout public dès 8 ans,
En famille

27 000

HUMOUR

ALEXIS LE ROSSIGNOL



© Christophe Kobayashi

■ **Chroniqueur dans "La Bande Originale" sur France Inter,** Alexis Le Rossignol offre un spectacle à l'image d'un repas entre amis, loin des stand-ups survitaminés. Entre improvisations bien senties et anecdotes hilarantes, il excelle dans l'art de pointer du doigt les travers de la société. Et comme à la fin d'une soirée où on a bien ri, on en ressort plein d'énergie et avec la ferme intention de se retrouver rapidement.

"Alexis Le Rossignol. Un drôle d'oiseau, ce Rossignol. Lunettes épaisses, gilets ou pulls qui font un peu mal aux yeux, Alexis détonne. Contrairement à la plupart de ses collègues, point de fanfaronnade, nulle esbroufe. Chroniqueur sur France Inter, l'humoriste originaire des Deux-Sèvres possède l'une des plus belles plumes de l'humour tricolore." **Le Parisien**



SAM
13 JANVIER
20H30



1H15



18€ - 15€



Tout public

Le malade imaginaire

COLLECTIF CITRON

THÉÂTRE



© Collectif Citron

■ **Parce qu'on peut tomber brusquement amoureux** ou malade, parce qu'on peut tomber aisément dans les mailles d'une pensée fallacieuse, trompeuse, dictée par les soi-disant savants, parce que le malade n'est pas toujours celui qu'on croit...

Les jeunes amoureux, Angélique et Cléante, voient leur relation empêchée par un père égoïste qui rêve de marier sa fille à un médecin pour satisfaire ses intérêts personnels.

Le Collectif Citron presse l'œuvre de Molière et en extrait l'émancipation d'une jeunesse qui a le courage de s'affranchir d'une autorité paternelle égocentrique.

DIM
28 JANVIER
16H30



1H00



13€ - 10€



Tout public dès 8 ans,
En famille

Avec un grand F

JEUNE PUBLIC

COMPAGNIE LES GAMETTES



© Cie Les Gamettes

■ **Rachel et Samantha**, deux comédiennes, ont décidé d'écrire une conférence très gesticulée, ludique, spectaculaire, voire loufoque, sur les Femmes extraordinaires qui ont fait l'Histoire.

Elles aiment et admirent ces Femmes qui se sont imposées au Monde. Durant cette conférence spectacle elles incarneront, raconteront, danseront, ou chanteront ces héroïnes du quotidien, ces spationautes, ces sportives, ces politiques, ces artistes, ces bandits, ces femmes pirates, ces pionnières...

Une chose est sûre, elles ont concocté un véritable Women Show. Elles ont la ferme intention de mettre en lumière ces Femmes, souvent tombées dans les oubliettes, bien que leurs actes passés aient un impact sur nos vies actuelles et futures.

MER
7 FÉVRIER
15H00

 45 min

 7€ - 5€

 Dès 5 ans, en famille

Match de théâtre d'impro

THÉÂTRE D'IMPRO

TICTAC IMPRO



© Club Photo CSL

■ **Et oui... encore un match d'impro ...** Parce que l'impro c'est toujours nouveau : les règles du jeu sont les mêmes mais le match est chaque fois différent !

Ca vibre, ça joue, ça bouge, ça discute, ça raconte, ça crée, ça argue, ça taquine, ça chante, ça rit et ça pleure, ça fait même des trucs que ça se croyait pas capable de faire et ça le fait en direct, sur le vif ! Oui, le match d'impro c'est le plus vivant des spectacles vivants !

SAM
10 **FÉVRIER**
20H30



2H00



13€ - 10€



Tout public, en famille



© Fabien Espinasse

■ **Drôle de garçon que ce chanteur** qui s'impose dès ses vingt ans, qui s'adonne à la trentaine au télécrochet puis se lance dans cette idée folle : plus de deux ans de tournée à pieds.

Aujourd'hui, sur scène, un piano à queue et un piano droit. Deux pianistes, dont l'un chante. On les voit trafiquer dans les cordes, désosser les instruments et chaque chanson surprend par des sonorités nouvelles et des bruits étranges. Si écouter des pianos préparés est une expérience surprenante, observer des musiciens bricoler leurs instruments est un moment réjouissant. On retrouve Mano Galure toujours aussi électrique, mais qui installe avec délicatesse, entre deux instants de fracas, une douceur et une tendresse qu'on ne lui soupçonne pas.

"J'ai dormi près d'un arbre", la version jeune public de ce spectacle est proposée en séance scolaire le vendredi 15 mars à 14h30 (voir page 28)



VEN
15 MARS
14H30 (SCOLAIRE)
20H30

 1H20

 11€ - 8€

 Tout public, en famille

Marshiri #3

CARNAVAL - PARADE - BOOM

JEUNE PUBLIC



© Cloé Principato

■ ***Mars qui rit, malgré les averse,
Prépare en secret le printemps.***

Théophile Gautier

Nous nous sommes inspiré.e.s de cette poésie pour trouver le nom de ce carnaval. Il se veut un moment de partage, de convivialité, de gaité... en musique pour laisser derrière nous l'hiver et accueillir à bras ouverts le printemps.

Au programme :

- Déambulation costumée avec la fanfare de l'Établissement d'Enseignement Artistique
- Embrasement du bonhomme carnaval
- Boom-kermesse sur le parvis de SCELIA

Un projet intergénérationnel et transversal, basé sur la synergie des acteurs et actrices de la commune : les écoles Maurice Genevoix et Notre Dame, les associations des parents d'élèves, Générations Mouvement, les services de la commune...

SAM
16 MARS
9H30



Toute la matinée



Gratuit



En famille

La veillée

THÉÂTRE

COMPAGNIE OPUS



© Vincent Muteau

■ **Mme Champolleau, Mr Gauthier et Guillaume** sont originaires de Bourgogne ; ils participent à une excursion organisée par la maison de retraite de Ménétreux.

À l'occasion de leur dernière soirée, ils invitent les spectateurs à partager une veillée et à déguster une soupe à l'oignon maison. Guillaume animera la soirée, Mr Gauthier alimentera le feu et Mme Champolleau la conversation...

Autour des flammes, le réel va peu à peu se mettre de traviole... On se laissera surprendre à chanter, à parler des étoiles, de flamme olympique, de Brigitte Bardot ou de fondue savoyarde, mais on verra aussi apparaître des extra-terrestres, des cuisinières à gaz et du pétrole en gel...

Avec le soutien de l'OARA Nouvelle-Aquitaine

OARA
OFFICE
ARTISTIQUE
RÉGION
NOUVELLE-
AQUITAINE

CHAINON

VEN
5 AVRIL
20H30

 1H55

 13€ - 10€

 Tout public dès 8 ans,
En famille

Sur le chemin j'ai ramassé des cailloux

COLLECTIF LES ALICES (BELGIQUE)

JEUNE PUBLIC






© Collectif Les Alices

■ **S'asseoir en cercle autour du feu**, mais en guise de flamme, il y a une femme, un enfant, un animal, un miroir. Quelqu'un qui se propose d'être à l'écoute de l'instant présent et de l'instinct qui nous habite, pour dialoguer avec ce qui l'entoure en improvisant. Il y a des ombres et de la lumière, des cailloux, des matières, un corps en mouvement, des feulements animaux, des murmures d'ici et d'Ailleurs, et tout ce qui se tissera entre nous, ce qui se racontera en nous dans ce présent commun.

Ce spectacle est un voyage qui se re-écrit chaque nouvelle fois pas à pas avec les spectateurs présents, une invitation à dialoguer avec l'imaginaire intime qu'il est aujourd'hui plus que jamais vital de se réapproprier... C'est un prétexte à être ensemble et (s') écouter, le temps d'une trêve...et dans une explosion silencieuse redécouvrir qu'à chaque instant, tout se transforme, tout est multiple...

Un spectacle diffusé dans le cadre du festival "Au Pays du Môme"

MAR
16 **AVRIL**
10H30 (SCOLAIRE)
18H30

 50 min
 6€ - 4€
 Dès 3 ans, en famille

Face à face avec Aune

SIMON CARBONNEL ET L'EEA

SPECTACLE RENCONTRE



© Clément Szczuczynski

■ **Tout au long de l'année, Aune** a propulsé l'Etablissement d'Enseignement Artistique dans un électro-live métaphorique.

Les voix des comédien.ne.s s'immiscent au cœur de boucles musicales accrocheuses, les chorégraphies des danseurs.ses subliment des vinyles samplés, des instrumentistes côtoient les sacro-saintes machines électroniques.

Dans ce nouveau Spectacle-Rencontre, les images passent. Par la fenêtre, un oiseau noir, perché, semble vous rire au nez, un jogger fou s'envole... Transporté.e.s, comme en songes, les 150 artistes en herbe divaguent, hors d'eux-mêmes et jouent avec les mirages de Simon CARBONNEL aka Aune.

Un spectacle des plus captivant et tonitruant !

VEN
24 MAI
20H30

SAM
25 MAI
20H30



1H30



11€ - 8€

réduit pour les élèves de l'EEA



Tout public, en famille

Infantia

THÉÂTRE BASCULE

JEUNE PUBLIC



© Théâtre Bascule

■ **Infantia / infans : celui qui ne peut encore parler, l'enfance.**

Infantia, l'héroïne, évolue au milieu d'un jardin suspendu à la découverte du langage. Les spectateurs viendront s'y installer un temps. Ils se reposeront à l'ombre de cet arbre qui les domine et qu'il faudra apprivoiser. Un jardin des possibles où l'on se promène... avec les oreilles. Le personnage après avoir cueilli, goûté les sons, les mots, les phrases... pourra tracer sa route pour découvrir encore.

Il s'agit ici de proposer une promenade poétique, une traversée de cet apprentissage : la découverte du langage, formidable outil de communication et socialisation.

Un spectacle proposé dans le cadre des "Semaines de la Petite Enfance" avec Champagné et Yvré l'Évêque. Un espace sensoriel et des ateliers BB Lecteurs en lien avec le spectacle sont également organisés.

MAR
28 MAI
9H15 & 18H00

MER
29 MAI
10H45 & 17H00

 30 min

 4 €

 Tout public dès 1 an

Namibie, un kaléidoscope de couleurs



© Loïc Rousseau

■ **Eternel, immense, grandiose, envoûtant**, aucun superlatif ne pourra jamais décrire ce pays d'Afrique australe. La Namibie ouvre ses bras pour un voyage aux couleurs étonnantes ! Au contact d'une faune et d'une flore unique, les voyageurs ont découvert un coin d'Afrique authentique...

Dans le Parc National d'Etosha, ils ont observé une multitude d'espèces. Dans le désert du Namib, à Sossuvlei, ils ont marché dans un époustoufflant décor de dunes ocres et rouges ; des paysages encore jamais vus ailleurs.

28 NOVEMBRE
20H00

2h00, gratuit, tout public en famille

Loïc Rousseau, JAIMELEVOYAGEAVENTURE
Créateur de voyages pour l'agence Désirs2Rêves
jaimelevoyageaventure@gmail.com

06 09 73 29 63

Arménie & Géorgie, un voyage culturel



© Loïc Rousseau

■ **Petits pays post-soviétiques** au cœur du Caucase, à la croisée de l'Orient et l'Occident, Arménie et Géorgie ne mobilisent pas encore les hordes de voyageurs et c'est tant mieux.

Il faudrait une vie entière pour visiter toutes leurs églises et monastères. Normal quand on sait que l'Arménie fut le premier pays à avoir adopté le christianisme comme religion d'État. La Géorgie s'enorgueillit quant à elle d'être le berceau du vin. Qu'ils se rassurent, les gastronomes y goûteront aussi des plats teintés d'Orient.

23 JANVIER
20H00

Séances Scolaires



JEUDI 23 NOVEMBRE - 10H30

THÉÂTRE

Tout allait bien... quand quelque chose de bizarre arriva !

Compagnie Grizzli

CP, CE1, CE2

Spectacle page 13



MARDI 5 DÉCEMBRE - 10H30

DANSE

La serpillière de Monsieur Mutt

Marc Lacourt - MA Compagnie
Maternelle

Spectacle page 15



VENDREDI 8 DÉCEMBRE - 14H30

THÉÂTRE

Oiseau

Compagnie La POLKa

CM1, CM2, Collège

Spectacle page 16



VENDREDI 15 MARS - 14H30

MUSIQUE

J'ai dormi près d'un arbre

Manu Galure

CP, CE1, CE2, CM1, CM2

Spectacle page 21



MARDI 16 AVRIL - 10H30

RITUEL D'ÉCOUTE

Sur le chemin j'ai ramassé des cailloux

Collectif Les Alices (Belgique)

Maternelle

Spectacle page 24

■ **Certains spectacles sont organisés à destination des structures petite enfance, maternelles, élémentaires et collèges, afin de permettre à tous les enfants de renforcer leur pratique culturelle en permettant la rencontre avec des artistes et la fréquentation d'un lieu culturel.**

Cela permet de consolider les apprentissages fondamentaux de l'école, un prolongement de leur curiosité et de leur capacité à s'émerveiller.

Le jeune spectateur d'aujourd'hui sera le grand de demain,

développant son esprit critique et ses connaissances, faisant émerger des questionnements, créant des opinions personnelles et des échanges collectifs.

Les séances proposées sont ouvertes en priorité aux crèches, assistant.e.s maternel.le.s, écoles maternelles et élémentaires de Sargé-lès-Le Mans, mais aussi aux autres groupes scolaires en fonction des places disponibles.

Les séances en journée sont ouvertes au public scolaire mais également à tous les groupes ou personnes pour qui se déplacer en soirée peut être une difficulté. Nous accueillons également des structures sociales ou médico-sociales dans le but d'inclure les personnes éloignées de l'offre culturelle.

Actions Culturelles

L'équipe de l'Espace Culturel développe des actions de médiation autour des spectacles. Chaque spectacle s'accompagne d'un bord de scène, en salle ou dans le hall, afin de permettre au public de rencontrer l'équipe artistique.

■ **Des dossiers pédagogiques et des ateliers de pratique de la discipline abordée peuvent être proposés en lien avec les spectacles de la saison.**

L'équipe de la saison culturelle est à votre disposition pour vous accompagner dans la découverte des spectacles (rencontres, visites, ateliers...)

Les groupes peuvent nous solliciter pour une **visite de l'Espace Culturel** avec présentation de l'équipe, de leurs métiers et pour découvrir un centre culturel de l'intérieur.



Médiathèque

La Parenthèse

12 000 ouvrages, 2 quotidiens, 20 magazines, jeux de société.

Tarifs pour un an	Sargé-lès-Le Mans	Hors commune
Scolaires, étudiant.e.s, sans-emploi	6€	20€
Individuel adulte	12€	20€
Famille (+2 personnes)	17€	25€

Chaque carte de lecteur.ice donne la possibilité d'emprunter 6 livres et une revue pour une période de 4 semaines

Consulter de chez vous le catalogue de la médiathèque www.sargebibli.fr

Faire des recherches et réserver depuis votre **compte lecteur**

Accéder gratuitement et légalement à la plateforme Médiabox : offre de musique, films, auto-formations, presse, jeux en ligne, espace dédié et sécurisé pour les enfants : www.mediabox.sarthe.fr

Horaires d'ouverture

Lundi	Fermé
Mardi	14h à 18h
Mercredi	10h à 12h30 14h à 18h
Judi	Fermé
Vendredi	14h - 18h
Samedi	10h - 12h30 Sauf juillet et août

mediatheque@sargeleslemans.fr
02 43 76 87 11



Les rendez-vous

Réguliers

Séances Toupti Litou

Gratuit, sur réservation

Le RPE et la médiathèque proposent aux assistant.e.s maternel.le.s, aux parents et aux enfants de moins de 3 ans de venir, un vendredi par mois, partager un petit moment autour de lectures, comptines et jeux de doigts.



Club-Lecture adultes "Ouvrons la Parenthèse"

Gratuit

Venez nous faire partager un ou plusieurs de vos coups de cœur ou simplement écouter... Les rencontres ont lieu le vendredi de 14h à 16h, une fois par trimestre (hors vacances scolaires), en toute simplicité et convivialité.



Retrouvez tous les horaires et les autres rendez-vous de la saison sur le site internet de l'Espace Culturel SCELIA

www.espaceculturelscelia.fr

(Rubrique Médiathèque)



Établissement d'Enseignement Artistique.

■ **L'EEA est un Établissement
d'Enseignement, de pratique et de
diffusion Artistique.**

Soutenu dans son action par le Conseil Départemental de la Sarthe, il est acteur du réseau territorial, plus particulièrement sur le secteur de l'agglomération mancelle.

**600 élèves y
bénéficient d'une
offre d'enseignement
pluridisciplinaire de
qualité**

L'EEA compte 16 professeur.e.s de musique, 2 professeur.e.s de danse et 2 professeur.e.s de théâtre. Cette diversité est rendue possible grâce à un conventionnement pédagogique entre l'école municipale de musique et les ateliers de danse et de théâtre du CSL (Culture Sports et Loisirs).

Musique

02 43 76 38 50

eea@sargeleslemans.fr

Danse et Théâtre

02 43 76 45 73

cslsarge@wanadoo.fr

RENDEZ-VOUS AVEC LA MUSIQUE

LES SPECTACULAIRES

19 Décembre 2023 à 20h00

20 Février 2024 à 20h00

1H15 - Gratuit

(Réservation obligatoire)

Chaque année, deux soirées thématiques invitent enseignant.e.s et élèves à faire preuve d'invention. Un défi artistique pétillant.



SCÈNES OUVERTES

29 Novembre 2023 à 18H30
14 Février 2024 à 18H30
10 Avril 2024 à 18H30

Lieu d'expression chorégraphique, musicale ou théâtrale, les scènes ouvertes accueillent les élèves de l'EEA qui souhaitent se produire en public.



ÉVALUATIONS SPECTACLE

8 Juin 2024 à 20H30

Impromptus aux contours improbables, elles invitent élèves et spectateur.ice.s à une agréable balade artistique.



RENDEZ-VOUS AVEC LE THÉÂTRE



SPECTACLES DE L'ATHÉLIÂTRE

4, 6, 7 Juin 2024

Réservations auprès du CSL
02 43 76 45 73
cslsarge@wanadoo.fr



SEMAINE DE LA MUSIQUE

Du 17 au 22 Juin 2024

En juin, l'Espace Culturel SCELIA ne dédie pas une soirée à la musique, mais bien une semaine entière ! Venez fêter l'arrivée de l'été autour de spectacles réalisés par les élèves de l'EEA et des écoles maternelles et primaires de Sargé-Lès-Le Mans.



RENDEZ-VOUS AVEC LA DANSE

SPECTACLES DE DANSE

14 & 15 Juin 2024

Réservations auprès du CSL
02 43 76 45 73
cslsarge@wanadoo.fr



Résidences

■ **L'Espace Culturel SCELIA soutient la création** de spectacles par des compagnies locales. Cela passe par la mise à disposition gracieuse d'un espace de travail. Suivant l'étape de création, la compagnie peut proposer une répétition ouverte, une rencontre avec le public ou tout autre forme de restitution

Partenariats



La saison culturelle est soutenue par le Département de la Sarthe, reconnue Scène en Sarthe pour sa programmation tout public et Scène Jeune Public pour ses spectacles à destination des jeunes spectateur.ice.s.



Le Réseau Jeune Public Sarthe regroupe 14 lieux conventionnés "Scène Jeune Public" par le Conseil Départemental de la Sarthe. Ils s'engagent à accueillir et accompagner les jeunes spectateur.ice.s et leurs familles, proposer des spectacles adaptés et de qualité et soutenir les compagnies qui créent pour l'enfance et la jeunesse.



Le festival est né en 2010 à l'initiative d'un collectif d'acteurs culturels et du Conseil de développement du Pays du Mans qui ont choisi de proposer un festival jeune public sur l'ensemble du Pays du Mans.



Le Chainon en Région est une opération soutenue par la Région des Pays de la Loire. Il représente un réseau de plus de 70 programmateur.ice.s. Le festival du Chainon Manquant se déroule en 2023 du 12 au 17 septembre à Laval et Changé.



Le Réseau Chainon regroupe 305 professionnel.le.s en charge de projets artistiques et culturels dispersés sur tous les territoires francophones. Il constitue en régions un maillage de projets structurant les politiques régionales et locales.



La saison culturelle bénéficie du soutien de l'Office Artiste de la Région Nouvelle-Aquitaine.

Commission culturelle

Marcel MORTREAU (Maire)

Patrick CHABOT

Valérie AUMAROT

Nicole BOUVARD

Aurélie CAPLETTE

Françoise CERBELLE

Ludivine LEBouc

Dominique RAVENEL

L'équipe

Direction et programmation

Mélissa ROUILLON BENITEZ

Secrétariat et accueil

Geneviève EMONET

Agentes polyvalentes

Vanessa DANSIN

Christie FICADIERE

Sophie VOLLAIRE

Régisseur Général

Daniel LEMPEREUR

Technicien.ne.s son et lumière

Manon BAMAS

Achille CHAUSSIS

Samuel GREMAUD

Stagiaires

Cloé PRINCIPATO

Valentin RISBETZ

scelia

espace culturel

Rue Didier Pironi 72190 Sargé-lès-Le Mans

02 43 76 38 50 - scelia@sargeleslemans.fr

www.sargeleslemans.fr



BILLETTERIE ET ACTUALITÉS SUR
www.espaceculturelscelia.fr



EN VOITURE

À 15 minutes du Mans
Parking gratuit

EN BUS

Ligne 22
Arrêt Didier Pironi

Horaires

D'OUVERTURE DE L'ESPACE CULTUREL SCELIA

	PÉRIODE SCOLAIRE	VACANCES SCOLAIRES
Lundi	Fermé	Fermé
Mardi	10h à 17h	10h à 12h 14h à 17h
Mercredi	10h à 12h 14h à 19h	10h à 12h 14 à 17h
Jedi	Fermé	10h à 12h 14h à 17h
Vendredi	10h à 12h 14h à 17h	10h à 12h

